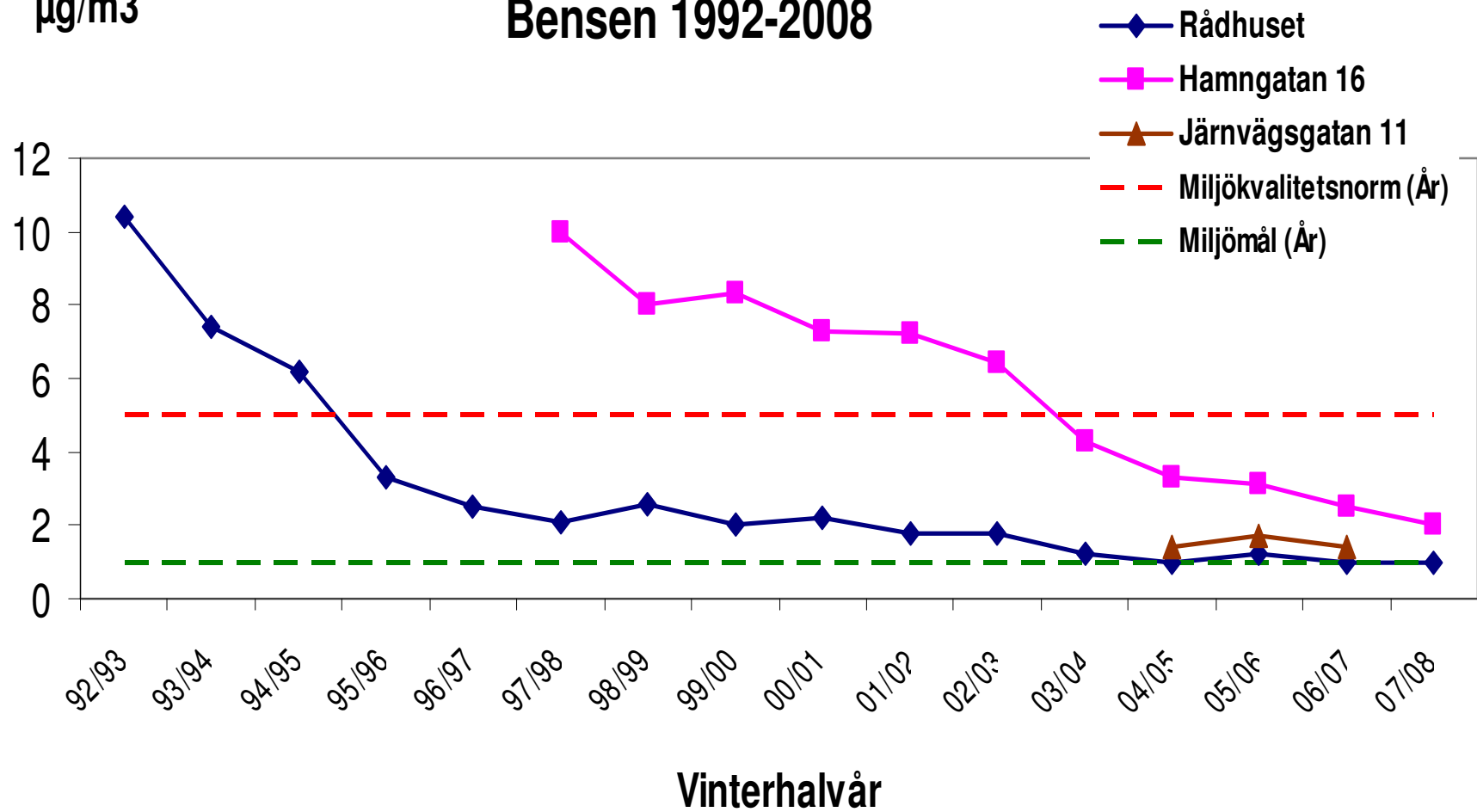
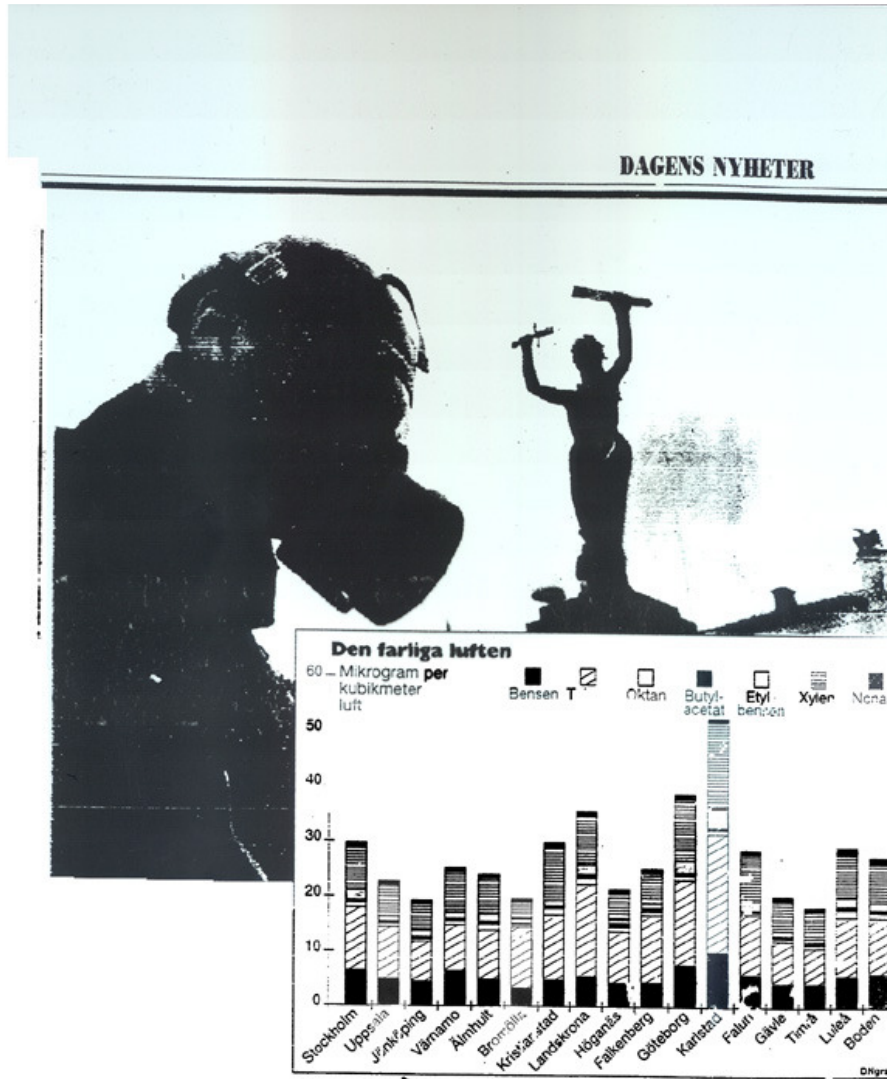


$\mu\text{g}/\text{m}^3$

## Bensen 1992-2008





# Luften i tätorter kan orsaka cancer



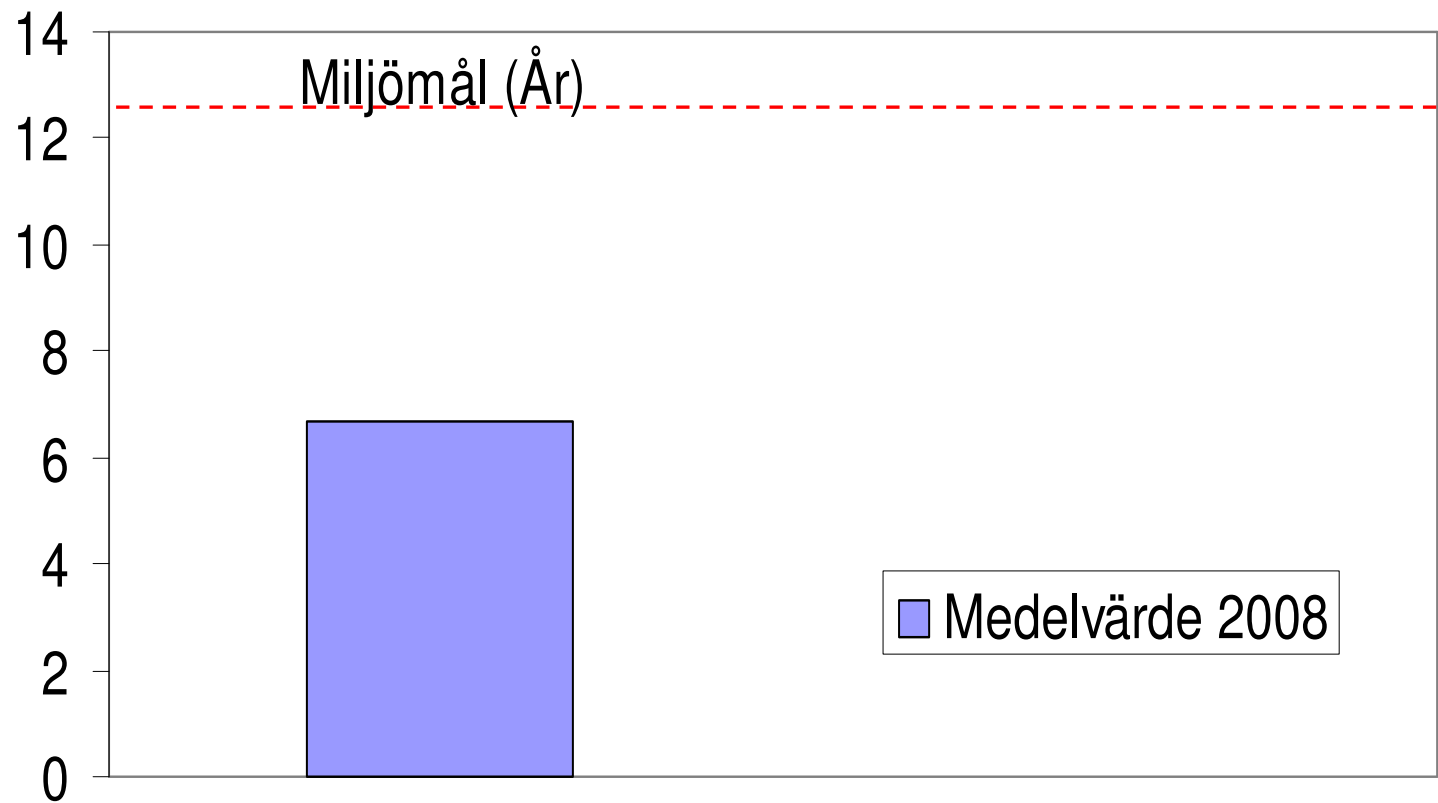
# Partiklar

PM10	Grova partiklar (<10-2,5 $\mu\text{m}$ ). Slitagepartiklar. Högsta halterna på vårvintern. Dubbdäckens slitage av vägbanan.
PM2,5	Fina Partiklar (<2,5-1 $\mu\text{m}$ ). Förbränningsprocesser, avgaspartiklar, vedeldning. Slitage av vägbanan. Utsläpp i andra länder kan ha stor betydelse.
PM1	Ultra fina partiklar (<1 $\mu\text{m}$ ) Förbränningsprocesser, avgaspartiklar, vedeldning. Utsläpp i andra länder har stor betydelse.



# PM 2,5 på Hamngatan 2008

ug/m3



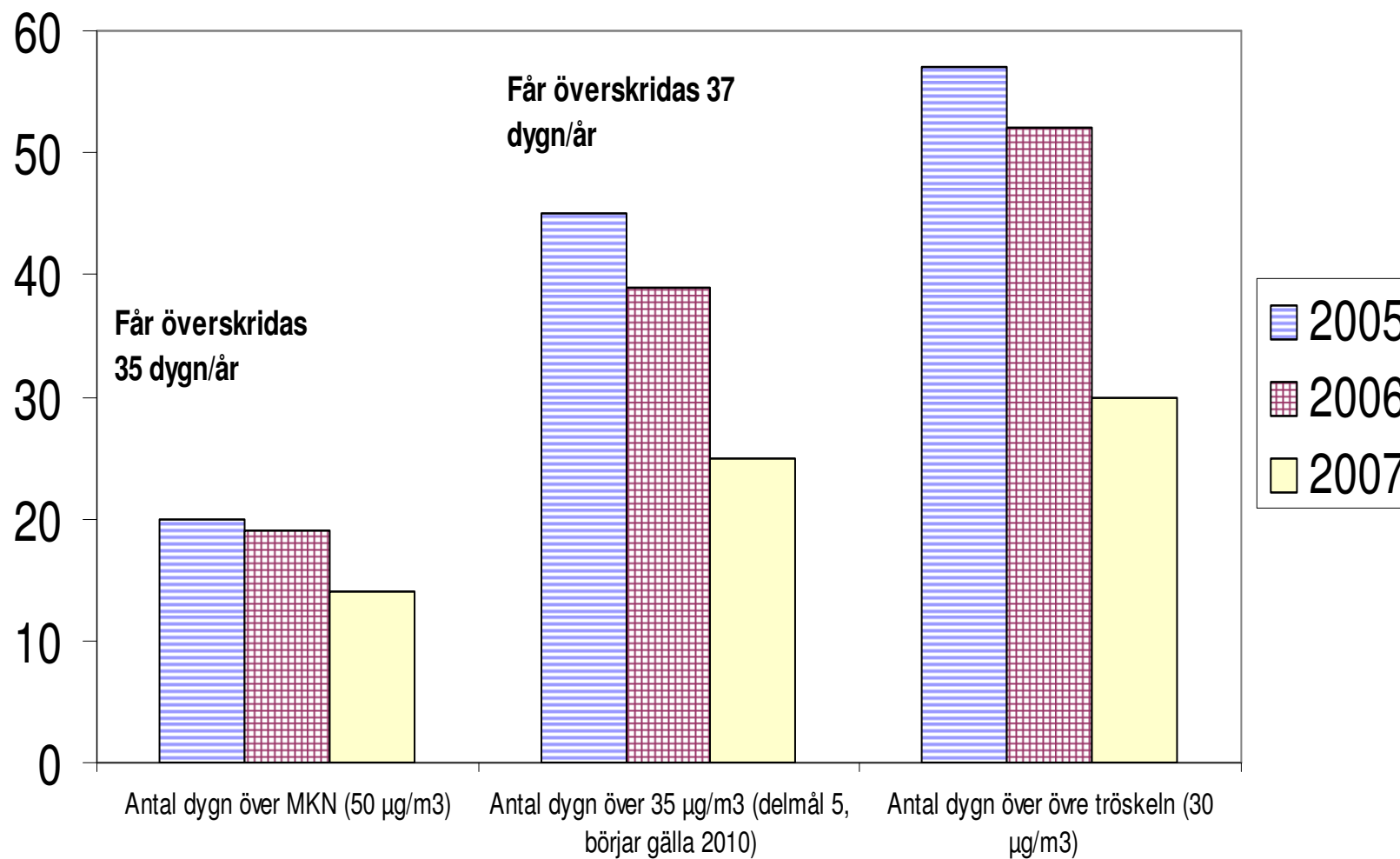
# Partiklar PM10

<b>Mätplats</b>	<b>Resultat, medelvärde 05-07</b>	<b>MKN (år)</b>	<b>Miljömål (år)</b>
Hamngatan	21 ug/m <sup>3</sup>	40 ug/m <sup>3</sup>	20 ug/m <sup>3</sup>



Antal dygn

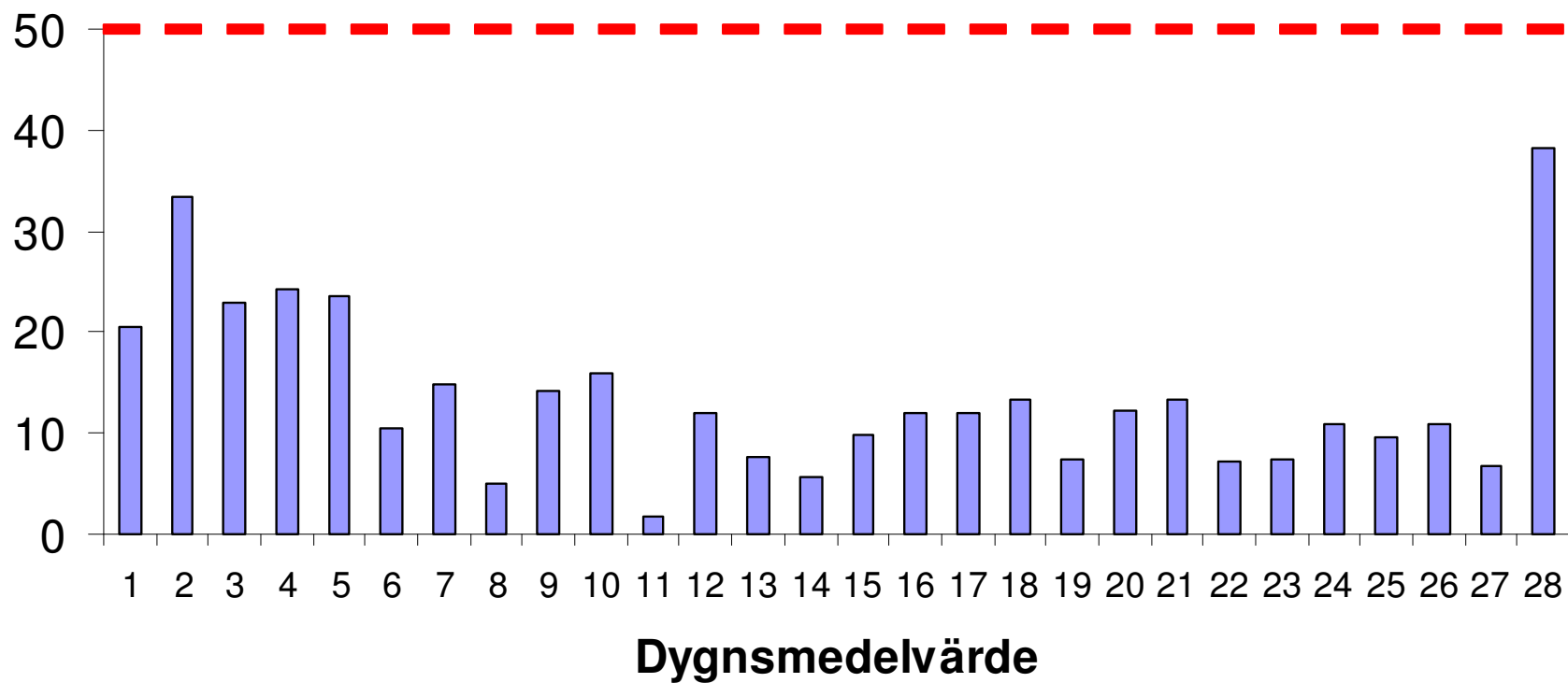
# Partiklar PM10 vid Hamngatan



## PM10 Feb -09 Hamngatan

ug/m<sup>3</sup>

Miljökvalitetsnorm, Dygn. Får överskridas 35 dygn per år.



ug/m<sup>3</sup>

## PM10, mars -09 Hamngatan

