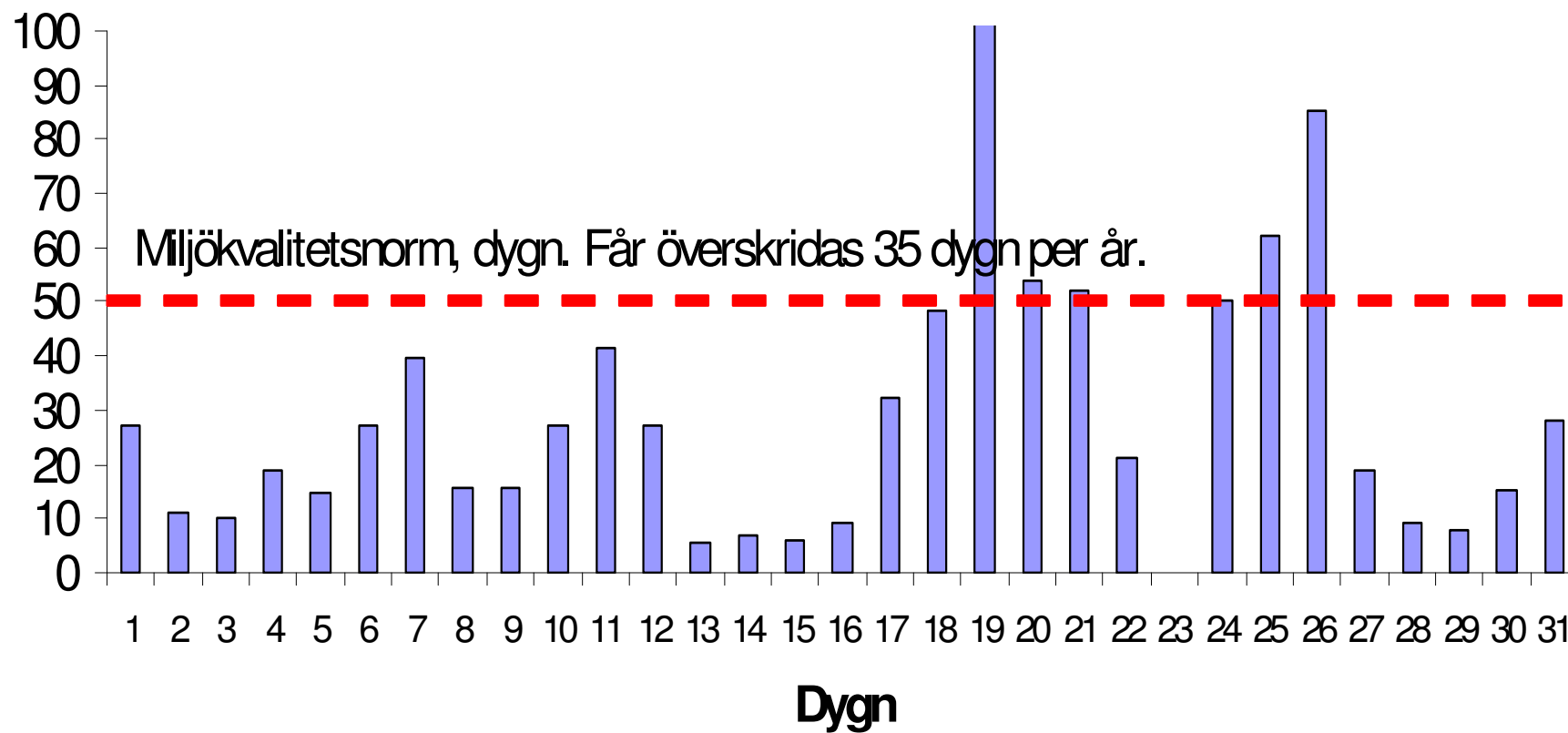
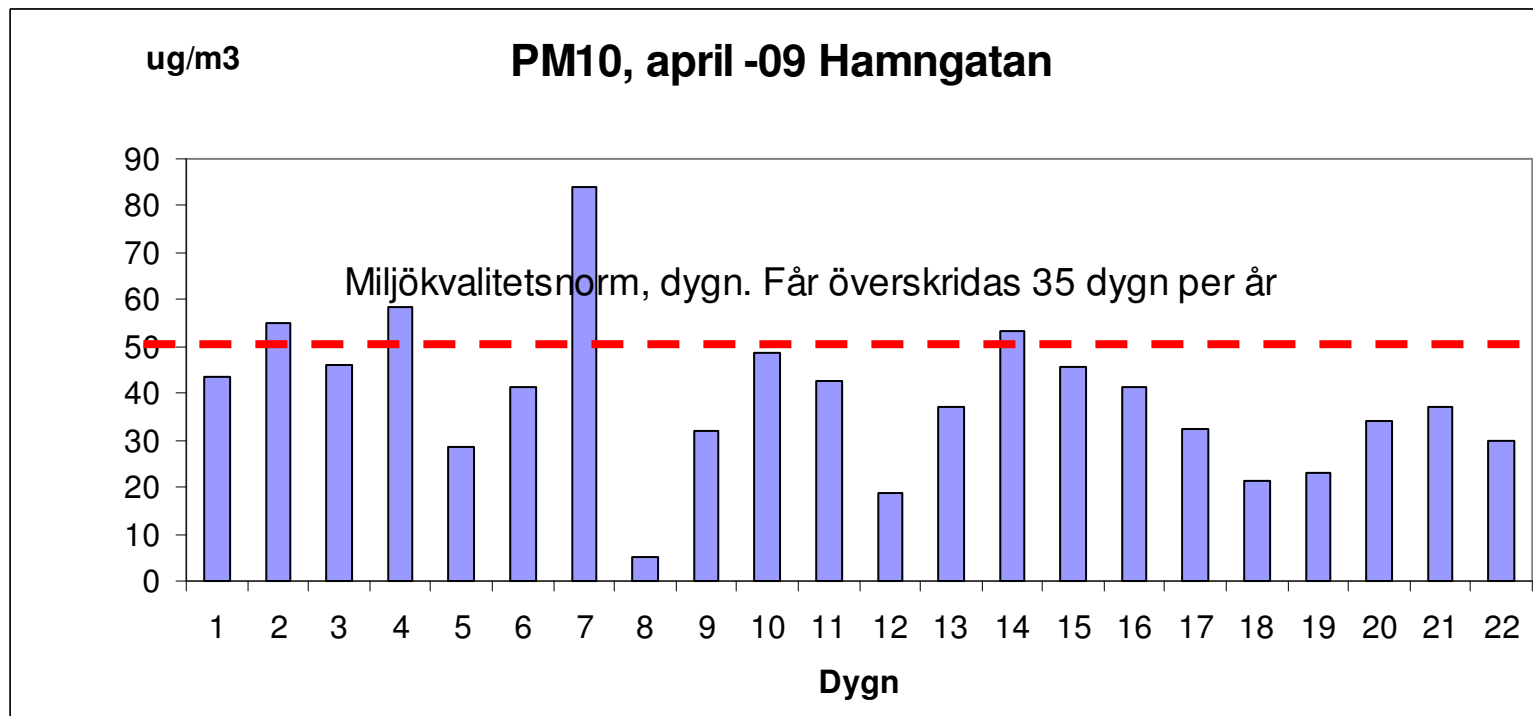


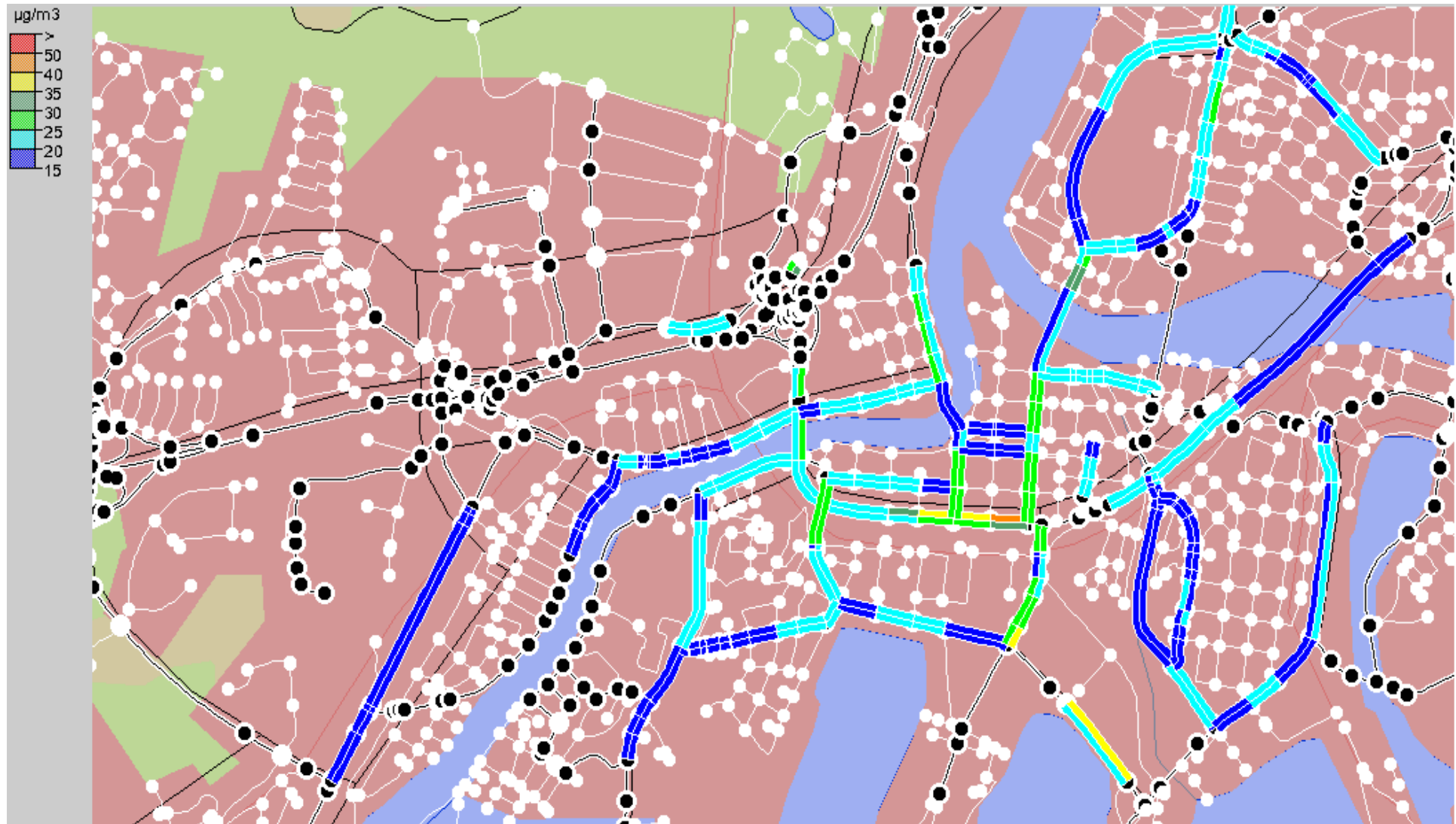
ug/m³

PM10, mars -09 Hamngatan





PM10, dygnsmedelvärde



Partiklar, PM10.

Jämförelse mellan beräknade och uppmätta årsmedelvärden.

	Beräknat årsmedel ($\mu\text{g}/\text{m}^3$)	Uppmätt årsmedel ($\mu\text{g}/\text{m}^3$)	MKN År ($\mu\text{g}/\text{m}^3$)	Miljömål År ($\mu\text{g}/\text{m}^3$)
Hamngatan	22,3	21	40	20



Dubbdäcksinventering 2009

- Inventerade 1053 fordon i centrum
- 83 % dubbdäck



Miljöhälsorapporten -09

Hälsoeffekter	Ökad risk att drabbas av och dö i sjukdomar i hjärta, kärl och luftvägar
Känsliga grupper	Barn, äldre och personer med astma, KOL eller hjärt-kärlsjukdomar
Gränsvärden och riktvärden	Se tabell 6.2
Exponering	
Främsta exponeringskällor	Trafik, uppvärmning och industri, även utsläpp/luftföroreningar från andra länder
Genomsnittlig exponering	Kvävedioxid: 6,0 µg/m ³ , PM ₁₀ : 19 µg/m ³ (vinterhalvår), PM _{2,5} : 13 µg/m ³ (helår), marknära ozon: 60 µg/m ³
Beräknat antal fall	Medellivslängden förkortas med ca 6 månader, vilket motsvarar ca 3 000 förtida dödsfall per år Ca 600 ungdomar per årskull växer upp med sänkt lungfunktion 200–300 lungcancerfall per år
Trend	Inga tydliga tidstrender



Tack för oss!

